

第2回

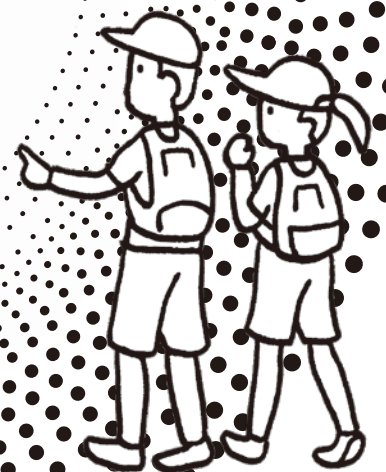
山梨 みとみ

クリスタルトレイルラン 16 km

&

西沢渓谷ウォーク 10 km

日本有数の水晶の採掘地であった山梨市三富地区の山地。
そして、日本を代表する渓谷美を誇る西沢渓谷。そこには、きっと魅力的なトレイルがある。



2017 8.27 (日)

主催／スポーツエイド・ジャパン 共催／山梨市

第2回 山梨みとみクリスタルトレイルラン&西沢渓谷ウォーク

開催日

2017年 8月27日(日) ※雨天決行。ただし、気象や状況によってコースを変更することもあります。

会場

道の駅「みとみ」 山梨県山梨市三富川浦1822-21

【クリスタルトレイルラン16km】

コース

渓谷入口～ネトリ大橋～林道乾徳山線(クリスタルライン)～牛首のタル～三富上釜口～三富川浦スポーツ広場

種目

女子高校～44歳、45歳以上
男子高校～39歳、40歳代、50歳代、60歳以上
※各自ヘッドランプを必ず携帯してください。
コース中にトンネルがあります。

【西沢渓谷ウォーク10km】

コース

道の駅「みとみ」～渓谷入口～竜神の滝～七ツ釜五段の滝～渓谷終点～旧森林軌道(トロッコ道)～ネトリ大橋～渓谷入口～道の駅「みとみ」

参加資格

健康な方ならどなたでも
■小学生以下の方は保護者の同伴が必要です。
■10人程度にグループ分けし、各グループにガイドが付き、一緒に行動します。

※ナンバーカード、プログラム等は事前(約2週間前)発送しますので、大会当日の受付はありません。
申込み後に転居等、住所変更された際は、必ず新住所を事務局までご連絡ください。

荷物預かり

8:30～大会本部

開会式

道の駅「みとみ」大会本部前 9:50

スタート

渓谷入口広場 10:30

ゴール

三富川浦スポーツ広場 14:30 ゴール閉鎖
※会場まで専用バスでお送りします。

記録

ICチップによる自動計測 完走証は当日発行
※全員の記録は後日、スポーツエイド・ジャパン公式サイトに公開します。

表彰

各部1位～3位

関門

12.5km地点 第2 AS (13:00)

エイドステーション

第1AS 5.8km地点、第2AS 12.5km地点

参加賞

地元特産品

参加料

3,900円 高校3,400円

募集定員

250名

荷物預かり

8:30～大会本部

開会式

道の駅「みとみ」大会本部前 9:50

スタート

道の駅「みとみ」大会本部前 10:40

ゴール

15:00 (予定)

完踏証

ゴールされた方全員に完踏証を当日発行

参加賞

地元特産品

参加料

1,600円 高校以下1,200円、未就学児無料
(スポーツ障害保険料を含む)

募集定員

50名

※西沢渓谷は、大きな岩や滑りやすい箇所もあります。動きやすい服装、滑りにくい運動靴、登山靴で参加ください。

※飲料・食料は各自でご用意ください。

申込方法

- ①インターネット **スポーツエイド・ジャパン** <http://sportsaid-japan.org/>
ランネット <http://runnet.jp/>
※ランネットの受付開始日は未定(スポーツエイド・ジャパン事務局にお問合せください)
- ②専用申込書による申込み

参加申込書に必要事項を記入のうえ、大会事務局まで郵送かFAX(049-298-7788)にてお送りください。参加料は郵便局に常置してある郵便振替用紙(払込取扱票)にて下記口座宛にご送金ください。申込書と参加料の受領をもって正式エントリーとします。

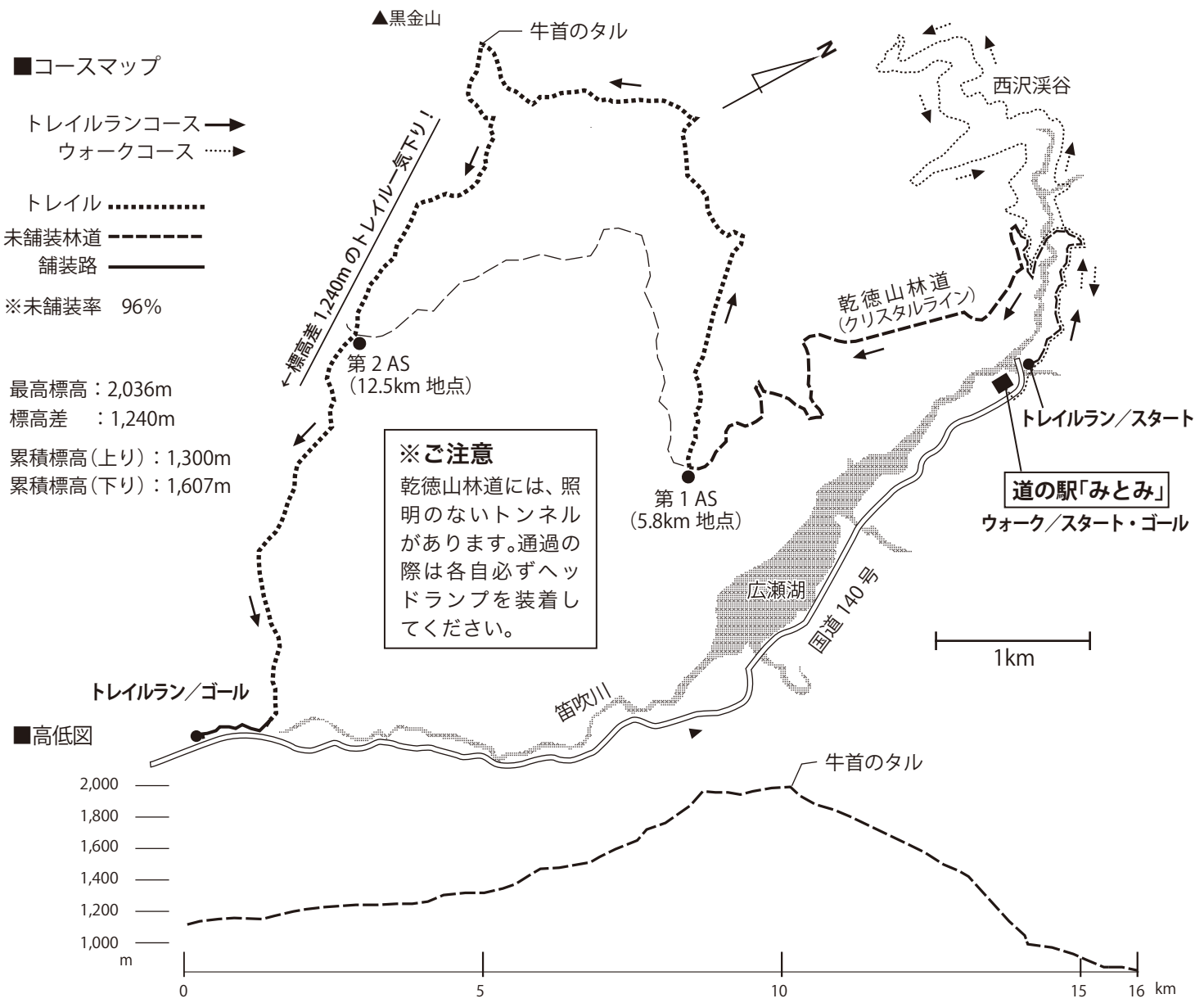
■郵便局の払込取扱票による郵便振替 口座記号番号 00100-3-666815 加入者名 スポーツエイド・ジャパン

■銀行等、他の金融機関からの振込み ゆうちょ銀行〇一九(ゼロイチキュウ)店 当座0666815 加入者名 スポーツエイド・ジャパン

※〇一九(ゼロイチキュウ)店は支店名一覧の「サ行・セ」のなかにあります。

申込期限

8月3日(木) 必着。先着にて定員になり次第、締切ります(スポーツエイド・ジャパンのサイトでお知らせ)。なお、締切り後に申込み(参加料を送金)された方には手数料(書留料金等)を差し引いた金額を返金します。



第2回 山梨みとみクリスタルトレイルラン&西沢渓谷ウォーク 参加申込書

トレイルラン

ウォーク

※いずれかに○

フリガナ 氏名 _____ 男 _____ 女 _____

生年月日 _____ 年 _____ 月 _____ 日 _____ 歳(大会当日)

_____ 所属

※ご家族でウォークにお申込みの際は全員のお名前、性別、年齢もご記入ください。

住所 〒 _____

本人連絡先 _____ 自宅 _____

_____ 携帯 _____

緊急時連絡先 _____

会場までの交通手段 _____ 路線バス _____ 自家用車(運転・同乗) _____ その他 _____

※いずれかに○

誓約書

私は本大会参加にあたり、下記の項目について誓約します。

- ①大会中、いかなる事故が発生してもすべて自己責任とし、主催者には一切責任がないものとする、また家族からの異議申し立ても一切できないものとする。
- ②大会参加申込み後の種目変更、キャンセルはできないものとする。
- ③年齢、性別等の虚偽の申告による出場、また申込者本人以外のお出場(代理出場)は失格とし、参加取消しとする。
- ④自然災害、事件、事故等による大会中止の場合は、参加料の返金ができないものとする。
- ⑤大会中の映像、記事、記録等のテレビ、新聞、雑誌、インターネット等への掲載権は主催者に属すること。

■会場へのアクセス

〈路線バス〉

■往路

塩山駅南口 8:30 発 西沢渓谷入口行きの路線バスにご乗車ください。(9:30 着/料金 1,030 円)

■復路

1. 道の駅「みとみ」発 山梨市駅行き (山梨厚生病院行き)

15:11

16:26

2. 西沢渓谷入口発 塩山駅行き (国道140号自由乗降区間になります)

13:10

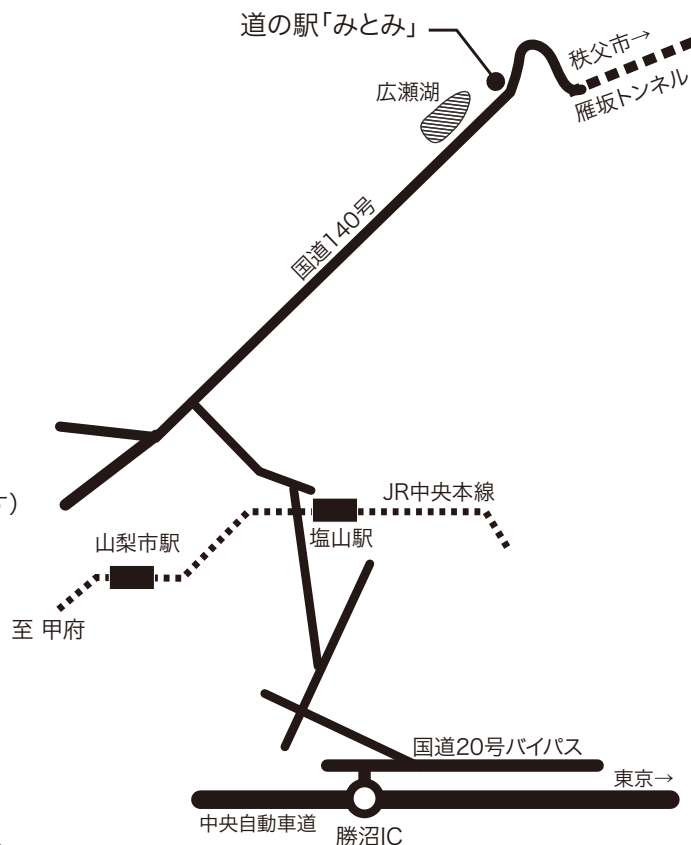
14:40

15:40

【自動車】

中央自動車道・勝沼 IC より 29km

埼玉県秩父市内より国道 140 号線で 47km (無料駐車場あり)



注意事項

- 登山道におけるマナー、ルールを守って安全最優先で走行してください。
- 特に道幅の狭い場所や急坂では、十分に安全を確認してください。
- 山間部では登山道以外は立ち入らないでください。
- 一般登山者には声をかけて道を譲ってください。
- 無理な追い越しはしないでください。
- 落ちていたゴミは拾って登山道の美化にご協力ください。
- ストックは使用禁止です。
- エイドステーション以外での飲食料の補給はできませんので、飲食料を各自で携行することをお勧めします。
- 山間部は晴天でも気温も低く(100m登ると0.6℃下がる)、気象の変化も激しいので、防寒具、雨具、帽子、手袋、ライト等は必携です。

【大会事務局】

埼玉県入間郡毛呂山町阿諏訪 1221 スポーツエイド・ジャパン内

TEL 049-294-5603、FAX 049-298-7788

<http://sportsaid-japan.org/> Eメール info@sportsaid-japan.org

【宿泊案内・観光情報】

道の駅「みとみ」

TEL 0553-39-2580 <http://michinoeki-mitomi.fruits.jp/>

山梨市観光協会

<http://www.yamanashishi-kankou.com/>