

「日本一の桃源郷・湯の郷ふえふき」

2016

11

27

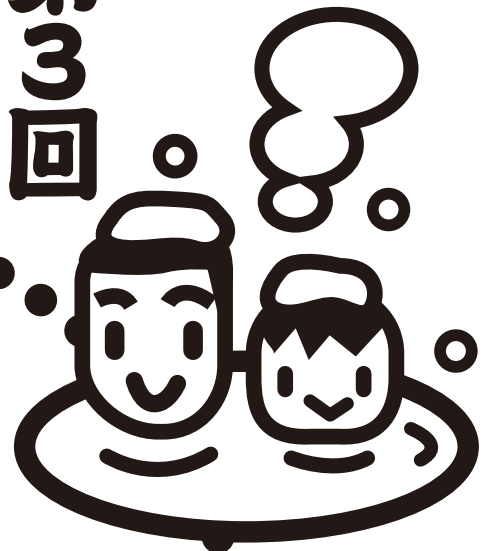
日

トレイルラン

富士山眺望

石和・春日居温泉郷

第3回



29
km

トレイルラン

11
km

トレイルラン
& ウォーク

カエルカムパーティー

11 / 26

ワインのタペ
開催

主催：スポーツエイド・ジャパン

共催：笛吹市 笛吹市観光物産連盟

後援：公益社団法人 やまなし観光推進機構

特別協力：松本山大蔵経寺 菩提山長谷寺

運営協力：武蔵ウルトラマラソンクラブ チーム★リスペクト

「日本一の桃源郷・ふえふき」

第3回 石和・春日居温泉郷 富士山眺望トレイルラン&ウォーク

開催日■ 2016年11月27日(日)

会場■ 山梨県笛吹市・松本山大蔵経寺境内 *JR石和温泉駅北口より徒歩7分、石和源泉足湯ひろば駐車場(選手駐車場)よりシャトルバスにて5分(徒歩15分)

種目■ 29kmトレイルラン/女子18~44歳(高校不可)、45歳以上、男子18~39歳(高校不可)、40歳代、50歳代、60歳以上

11kmトレイルラン&ウォーク/男女別小学、中学以上

コース■ 29kmトレイルラン/大蔵経寺境内~大蔵経寺山尾根~岩堂峠~岩堂峠下~棚山分岐~兜山分岐~兜山尾根~兜山頂上~兜山登山口~岩堂峠下~長谷寺分岐~長谷寺~西関東道路高架下~側道~保雲寺~平等川右岸道路~大蔵経寺境内(最大標高差901m 累積標高1,831m)

11kmトレイルラン & ウォーク/大蔵経寺境内~大蔵経寺山尾根~長谷寺分岐~長谷寺~西関東道路高架下~保雲寺~平等川右岸道路~大蔵経寺境内(最大標高差508m 累積標高580m)

受付■ 11月26日(土)14:30~16:30 山梨マルスワイナリー

11月27日(日) 7:00~各種目スタート30分前 大蔵経寺境内 *荷物預かりあり

開会式■ 8:00~ 大蔵経寺境内

スタート/ゴール■ 大蔵経寺境内

29kmトレイルラン/8:30 制限時間7時間

11kmトレイルラン & ウォーク/9:30 制限時間4時間

エイドステーション■ 29kmトレイルラン/長谷寺分岐(4.2km、22.6km 重複利用)、岩堂峠下(9.2km、17.6km 重複利用)、長谷寺(25.6km) 11kmトレイルラン & ウォーク/長谷寺分岐(4.2km)、長谷寺(7.2km)

閉門■ 29kmのみ/岩堂峠下 AS 往路11:00(9.2km)、復路13:00(17.6km)、長谷寺 AS 15:00(25.6km)

完走証■ 当日発行 *参加者全員の記録は後日、スポーツエイド・ジャパン公式サイトにて公開

表彰■ 各部1~3位に賞状、賞品

参加賞■ 大会記念Tシャツ(高校以上)、大会記念ハンドタオル(中学以下)

参加料■

種目	参加賞あり	参加賞なし
29kmトレイルラン	4,800円	4,300円
11kmトレイルラン&ウォーク	一般 3,500円	3,000円
	高校 2,500円	2,000円
	中学以下 2,000円(全員に参加賞あり)	

定員■ 600人(29kmトレイルラン/400人 11kmトレイルラン&ウォーク/200人)

申込方法■ ①インターネット ランネット <http://runnet.jp/>
スポーツエイド・ジャパン <http://sportsaid-japan.org/>

②専用申込書による申込み

参加申込書に必要な事項を記入のうえ、大会事務局まで郵送かFAX(049-298-7788)にてお送りください。参加料は郵便局に常置してある郵便振替用紙(払込取扱票)にて下記口座宛にご送金ください。申込書と参加料の受領をもって正式エントリーとします。

参加料は郵便局に常置してある郵便振替用紙(払込取扱票)にて下記口座宛にご送金ください。申込書と参加料の受領をもって正式エントリーとします。

●郵便局の払込取扱票による郵便振替 口座記号番号 00100-3-666815 加入者名 スポーツエイド・ジャパン

●銀行等、他の金融機関からの振込み ゆうちょ銀行〇一九(ゼロイチキュウ)店 当座0666815 加入者名 スポーツエイド・ジャパン

※〇一九(ゼロイチキュウ)店は支店名一覧の「サ行・セ」のなかにあります。

申込期限■ 10月31日(月)必着。先着にて定員になり次第、締切ります(スポーツエイド・ジャパンのサイトでお知らせ)。なお、締切後に申込み(参加料を送金)された方には手数料(書留料金等)を差引いた金額を返金します。

問合せ先■ ●大会全般について

大会事務局 千埼玉県入間郡毛呂山町阿諏訪1221 スポーツエイド・ジャパン内

TEL 049-294-5603、FAX 049-298-7788 <http://sportsaid-japan.org/> Eメール info@sportsaid-japan.org

●宿泊について

石和温泉旅館協同組合 TEL 055-262-3626 (代) <http://www.isawaonsen.or.jp/>

石和温泉駅前案内所 TEL 055-231-5500 (代)

●市内観光について

笛吹市観光商工課 TEL 055-261-2034 <http://www.city.fuefuki.yamanashi.jp/>

笛吹市観光物産連盟 TEL 055-261-2829 <http://www.fuefuki-kanko.jp/>

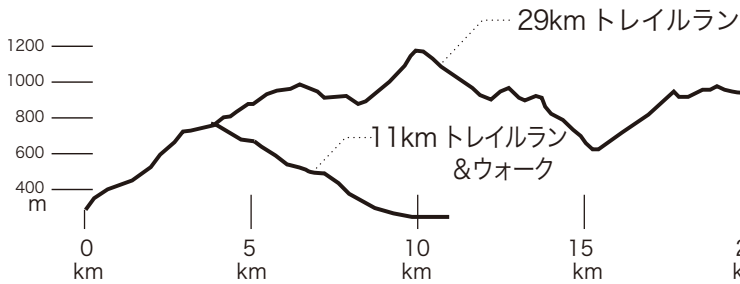
ご注意

登山道ではマナー、ルールを守り、一般登山者に迷惑をかけないようにしてください。エイドステーションでの給水・給食だけでは不十分です。水分・行動食は必携です。また、山間部は、たとえ晴天でも気温が低く、気象の変化も激しいので、防寒具、雨具、帽子、手袋、ライトも携行するようにしてください。

■コースマップ



■高低図



参加申込書

大会名 **第3回石和・春日居温泉郷 富士山眺望トレイルラン&ウォーク**

種目 29kmトレイルラン 11kmトレイルラン&ウォーク ※いずれかに○

フリガナ 男 生年月日 年 月 日 歳(大会当日)

氏名 女 所属

住所 〒

本人連絡先

緊急時連絡先

参加賞 あり なし ※一般、高校はどちらかに○

Tシャツサイズ SS S M L LL ※上記参加賞ありの方はいずれかに○

会場までの交通手段 鉄道 自家用車(運転・同乗) その他 ※いずれかに○

誓約書

私は本大会参加にあたり、下記の項目について誓約します。

- ①大会中、いかなる事故が発生してもすべて自己責任とし、主催者には一切責任がないものとする、また家族からの異議申し立ても一切できないものとする。
- ②大会参加申込み後の種目変更、キャンセルはできないものとする。
- ③年齢、性別等の虚偽の申告による出場、また申込者本人以外の上場(代理出場)は失格とし、参加取消しとする。
- ④自然災害、事件、事故等による大会中止の場合は、参加料の返金ができないものとする。
- ⑤大会中の映像、記事、記録等のテレビ、新聞、雑誌、インターネット等への掲載権は主催者に属すること。

2016年 月 日

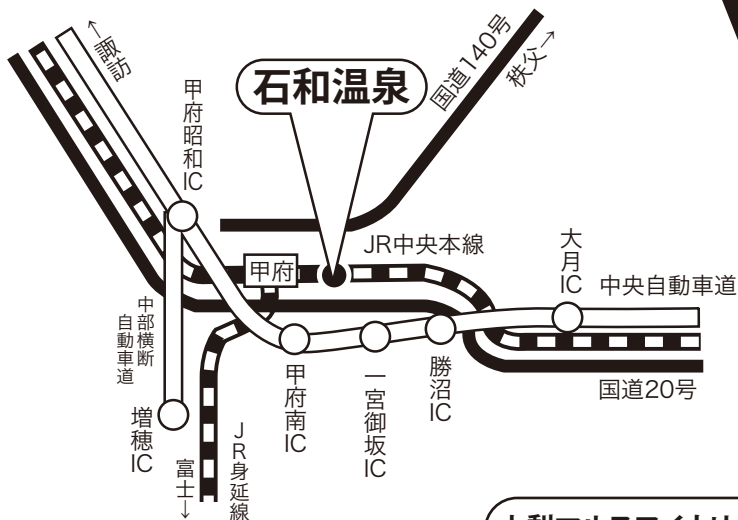
氏名

印

■アクセス

■自動車／中央自動車道 新宿→一宮御坂 IC.(約80分)より5km

■鉄道／JR中央本線 新宿駅[特急]→石和温泉駅(約100分)



■会場案内



ご案内

ウェルカムパーティー

ワインの夕べ



11月26日(土)

16:30 ~ 18:00

- ワインにまつわるあれこれ
- 石和温泉の温まるお話
- 三遊亭楽松師匠のランニング寄席
など、ワインを味わいながら
お楽しみください。

〈 選手の会費は無料ですので
ふるってご参加ください。 〉

会場

山梨マルスワイナリー

山梨県笛吹市石和町山崎 126
石和温泉駅南口より 900m

